

## РУКОВОДСТВО ПОЛЬЗОВАТЕЛЯ

### Тренажер для пресса Live Active U-Slender



Пояс U-Slender использует современную технологию ЭМС – электростимуляцию мышц для придания им тонуса, формы, силы, а так же для их укрепления и подтянутости. Похудейте и приведите мышцы пресса и ягодиц в тонус!

U-Slender это:

- Стимуляция мышц брюшного пресса технологией мышечной электростимуляции (ЭМС)
- Стимуляция нервных окончаний в зоне брюшного пресса, вызывающая сокращение и расслабление мышц
- Придание тонуса и укрепление мышц пресса и ягодиц без интенсивных упражнений
- Имитация приседаний и скручиваний, помогающая укрепить мышцы пресса
- Придание более стройного и очерченного образа талии и бедрам.
- Улучшение состояния мышц
- Экономия времени на стандартных тренировках в любое время и в любом месте

Для достижения наилучшего результата рекомендуем использовать пояс в дополнение к тренировкам дома или в тренажерном зале.

### **ВНИМАНИЕ**

Перед использованием внимательно ознакомьтесь со всеми инструкциями. Данный прибор не предназначен для использования лицами (включая детей) с ограниченными физическими, сенсорными или умственными способностями, а так же людьми нечувствительными к высоким температурам.

- **Прибор НЕ предназначен для использования беременными женщинами**
- Использовать прибор **ТОЛЬКО** по назначению
- Людям с медицинскими ограничениями необходимо обратиться за консультацией к врачу перед использованием прибора
- Следует незамедлительно прекратить использование прибора, если в процессе проявляются необычные симптомы
- **НЕ** устанавливать штифты
- **НЕДОПУСТИМО** использование прибора в качестве игрушки. Необходимо пристальное внимание при использовании прибора детьми или рядом с ними.
- **НЕ** пытайтесь разбирать или ремонтировать прибор самостоятельно. Обратитесь к квалифицированному электрику. Некорректная сборка или ремонт могут вызвать риск возникновения электрошока или травмы в процессе использования прибора.
- **НЕ** погружать прибор в воду или иную жидкость.
- Продолжительное использование прибора в режиме высокой интенсивности может привести к ожогам на коже
- **Не** использовать в ванной комнате.

Даже на строгой диете мышцы склонны к потере тонуса и обвисанию, нарушая контуры тела. Мышцы брюшного пресса – одна из зон, сложно поддающихся формированию, а вибропояс U-Slender – идеальный помощник!

U-Slender помогает вернуть 'рыхлым' мышцам их естественное упругое состояние с помощью воздействия электростимуляции на нужные зоны. Благодаря портативности и простоте использования U-Slender Вы сможете похудеть и подтянуть контуры тела, не отрываясь от повседневных дел: чтение, прогулки или работа по дому. Все просто! Вам потребуется лишь полчаса в день, чтобы улучшить форму, особенно в зоне пресса, подтянуть кожи рук, бедер, линии декольте и ягодиц. Причем эти 30 минут никак не помешают вашему расписанию.

В сочетании с обычными тренировками U-Slender помогает вернуть упругость мышц посредством интенсивного сокращения. Такое действие приводит к лучшему и более заметному рельефу мышц. Все просто!

#### **ПРЕИМУЩЕСТВА U-SLENDER:**

- Стимуляция мышц брюшного пресса технологией мышечной электростимуляции (ЭМС)
- Стимуляция нервных окончаний в зоне брюшного пресса, вызывающая сокращение и расслабление мышц
- Придание тонуса и укрепление мышц без интенсивных упражнений
- Имитация приседаний и скручиваний, помогающая укрепить мышцы
- Придание более стройного и очерченного образа в зоне брюшного пресса
- Улучшение состояния мышц
- Экономия времени на стандартных тренировках в любое время и в любом месте
- Очевидный эффект при использовании прибора в дополнение к тренировкам в домашних условиях или в тренажерном зале

#### **КОМПЛЕКТАЦИЯ**

- Массажный пояс с силиконовыми электродными подушечками
- Ручной пульт управления
- Сумка-переноска
- Инструкция по применению

#### **РУЧНОЙ ПУЛЬТ УПРАВЛЕНИЯ**



■ display of intensity 1

■ display of intensity 2

Канал 1

Канал 2






Channel 1

Channel 2

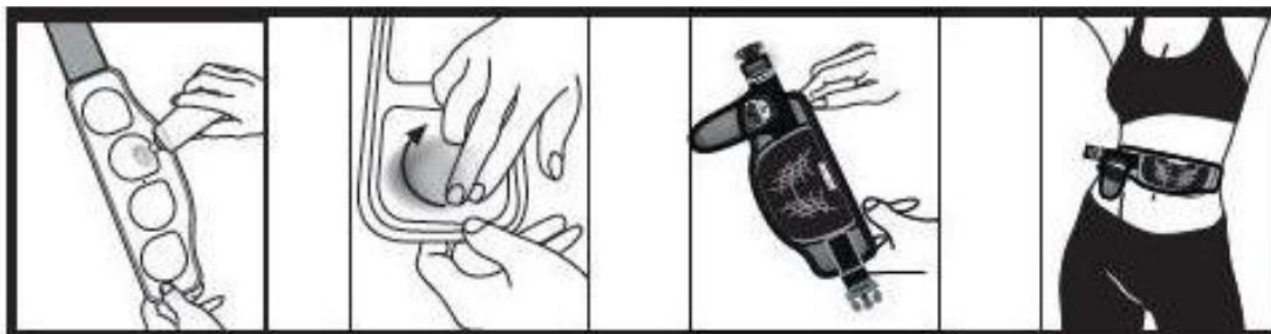


Индикатор времени: 10-минутный таймер

## ИНДИКАТОРЫ И ИХ ЗНАЧЕНИЯ

	Включение / выключение
	(Левая сторона) Кнопка настройки интенсивности канала 1 +/-: для усиления или ослабления интенсивности работы
	(Правая сторона) Кнопка настройки интенсивности канала 2 +/-: для усиления или ослабления интенсивности работы
	Выбор предыдущего режима
	Выбор следующего режима

## КАК ИСПОЛЬЗОВАТЬ



- Извлеките пульт управления и снимите крышку с отсека для батареек, установите 2 новые батарейки размера AA, закройте крышку.
- Добавьте пару капель обычной воды на силиконовые электродные подушечки и равномерно распределите. Так же можно использовать различные массажные гели на водной основе.
- Оберните U-Slender вокруг талии или ягодиц (электродные подушечки должны касаться кожи, иначе Вы не ощутите никакую стимуляцию), отрегулируйте размер пояса и застегните его.

- Включите прибор нажатием кнопки включения, процесс будет сопровождаться звуковым сигналом.
- Загорится ЖК экран, затем Вы сможете выбрать режим работы нажатием кнопки P + или P - .
- Затем выберите интенсивность Канала 1 или Канала 2 нажатием кнопки +/-.
- Прибор снабжен автотаймером, который начнет отсчитывать 10- минутный массаж, затем автоматически отключится.
- Вы в любой момент можете отрегулировать настройки. При повторной настройке режима интенсивность сойдет на «0». Отрегулируйте ее до нужного Вам уровня.
- Для остановки массажа Вы можете отключить прибор в любое время, нажав и удерживая кнопку выключения несколько секунд.



### ПРИМЕЧАНИЕ: БАТАРЕЙКИ

- Не используйте батарейки разного типа, а также сочетание старых и новых батареек. Во избежание риска протечки взрывоопасных веществ никогда не перезаряжайте батарейки, не подвергайте тепловому воздействию и не разбирайте их.
- Если Вы не используете прибор и пульт ручного управления, извлеките их из прибора во избежание их саморазряда. Если из батареек вытекает жидкость, выкиньте их и тщательно протрите отделение для батареек сухой тряпкой. Замените батарейки на новые.
- Прибор снабжен функцией энергосбережения: если Вы включили прибор, но в течение 1 минуты не было контакта с телом, прибор автоматически отключится.

### УСТРАНЕНИЕ НЕИСПРАВНОСТЕЙ

<i>Проблема</i>	<i>Причина</i>	<i>Решение</i>
<i>Нет изображения на дисплее</i>	• Не установлены батарейки	• Установите батарейки
	• Батарейки установлены некорректно	• Проверьте полярность установленных батареек
	• Батарейки разряжены	• Замените батарейки
<i>Дисплей активен, но не функционирует</i>	<ul style="list-style-type: none"> <li>• нет контакта с кожей</li> <li>• прибор некорректно зафиксирован на массажных подушечках</li> <li>• режим интенсивности установлен на «0»</li> <li>• микропроцессор не отвечает</li> <li>• низкий заряд батареек</li> </ul>	<ul style="list-style-type: none"> <li>• используйте воду или гель на подушечках и установите подушечки прямо на кожу</li> <li>• нажмите кнопку включения для усиления интенсивности</li> <li>• перезагрузите прибор, вынув батарейки на 1 минуту, повторно установите батарейки</li> <li>• замените батарейку</li> </ul>

<p><i>Дисплей в нормальном состоянии, но ничего не происходит</i></p>	<ul style="list-style-type: none"> <li>• установлен низкий уровень интенсивности</li> <li>• пояс установлен некорректно</li> <li>• износ пояса или наличие жирных следов на нем</li> <li>• низкий заряд батарейки</li> </ul>	<ul style="list-style-type: none"> <li>• несколько раз нажмите кнопку включения для увеличения интенсивности</li> <li>• переместите пояс на необходимые зоны воздействия</li> <li>• протрите пояс чуть влажной салфеткой, устраните загрязнения</li> <li>• замените батарейку</li> </ul>
<p><i>Ни одна клавиша не работает</i></p>	<ul style="list-style-type: none"> <li>• микропроцессор не отвечает</li> <li>• низкий заряд батарейки</li> </ul>	<ul style="list-style-type: none"> <li>• перезагрузите прибор, вынув батарейки на 1 минуту, повторно установите батарейки</li> <li>• замените батарейку</li> </ul>

### ТЕХНИЧЕСКИЕ ХАРАКТЕРИСТИКИ

Название изделия	U-Slender
Модель №	MC0296
Электропитание	2 x 1.5В батарейки АА
Генерация частоты	
Максимальное напряжение на выходе	85 В (1К нагрузочное сопротивление)
Максимальный ток на выходе	8.5 МА (1К нагрузочное сопротивление)
Энергопотребление	0.25 Вт
Размеры основного прибора	70 x 140 x 35 мм
Размеры основного пояса	
	700 x 38 мм
Приблизительный вес	300 г
Срок службы батарейки	Около 2 месяцев при регулярном использовании прибора 3 x 10 минут в день

Производство: Китай